

Sie erreichen uns

Geschäftsstelle Cochem

Herrenstraße 9, 56812 Cochem

Telefon: 02671 9752-0

E-Mail: info-cochem@caritas-meh.de

Spendenkonto

Caritasverband Mosel-Eifel-Hunsrück e.V.
 Kennwort: "Flüchtlings- u. Migrationsberatung Cochem"

Vereinigte Volksbank Raiffeisenbank
 IBAN: DE69 5876 0954 0100 0502 00

Sparkasse Mittelmosel-Eifel Mosel Hunsrück
 IBAN: DE35 5875 1230 0032 2053 38

Mehr über uns

www.caritas-mosel-eifel-hunsrueck.de



Caritasverband Mosel-Eifel-Hunsrück e.V.
 Kurfürstenstraße 6, 54516 Wittlich

Flüchtlings- und Migrationsberatung

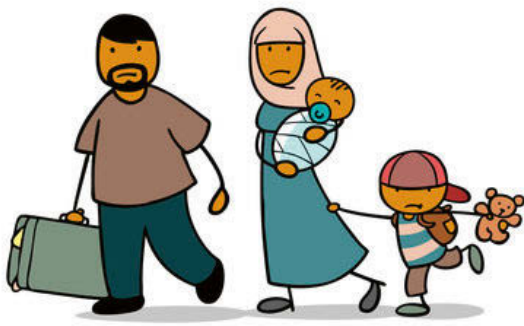
Hilfe für zugewanderte Menschen



Ein Angebot der Caritas-Geschäftsstelle Cochem

Caritasverband
 Mosel-Eifel-Hunsrück e.V.





Ankommen in Deutschland

Weltweite Flucht- und Migrationsbewegungen führen Menschen aus den unterschiedlichsten Ländern, mit unterschiedlichen Kulturen und Religionen nach Deutschland. Unsere Aufgabe ist es, sie zu begleiten und bei der Integration in die Gesellschaft zu unterstützen.

Wir bieten Menschen, die nach Deutschland zugewandert oder geflüchtet sind - eine Anlaufstelle und Informationsquelle vor Ort.

Für die komplexen Fragestellungen, die sich aus den asyl- und ausländerrechtlichen Bestimmungen in Deutschland, sowie den einzelnen Fluchtschicksalen ergeben, bieten wir Beratung, Aufklärung und Information an.

Unsere Beratung ist kostenlos und erfolgt unabhängig von Nationalität, Geschlecht, Religionszugehörigkeit und Weltanschauung. Alle Gespräche werden absolut vertraulich behandelt. Unsere Mitarbeiter unterliegen der gesetzlichen Schweigepflicht. Bei Bedarf ziehen wir Sprachmittler zum Beratungsgespräch hinzu.

Wir bieten:

Beratung und Hilfe

- Information über den Ablauf des Asylverfahrens
- Beratung in ausländer- und sozialrechtlichen Fragen
- Psychosoziale Beratung und Begleitung in Ausnahme- und Krisensituationen
- Vermittlung bei Kontakten zu Behörden, Rechtsanwälten, Botschaften
- Unterstützung bei der Familienzusammenführung in Deutschland und ggf. im Drittland
- Stärkung der Selbsthilfekräfte und Klärung längerfristiger Lebensperspektiven
- Vermittlung von Sprachkursen und anderen Beratungsangeboten
- Hilfe bei Fragen und Problemen des Alltags
- Begleitung und Austausch für Ehrenamtliche und andere Institutionen in der Flüchtlingshilfe

